

Territoire et gouvernance

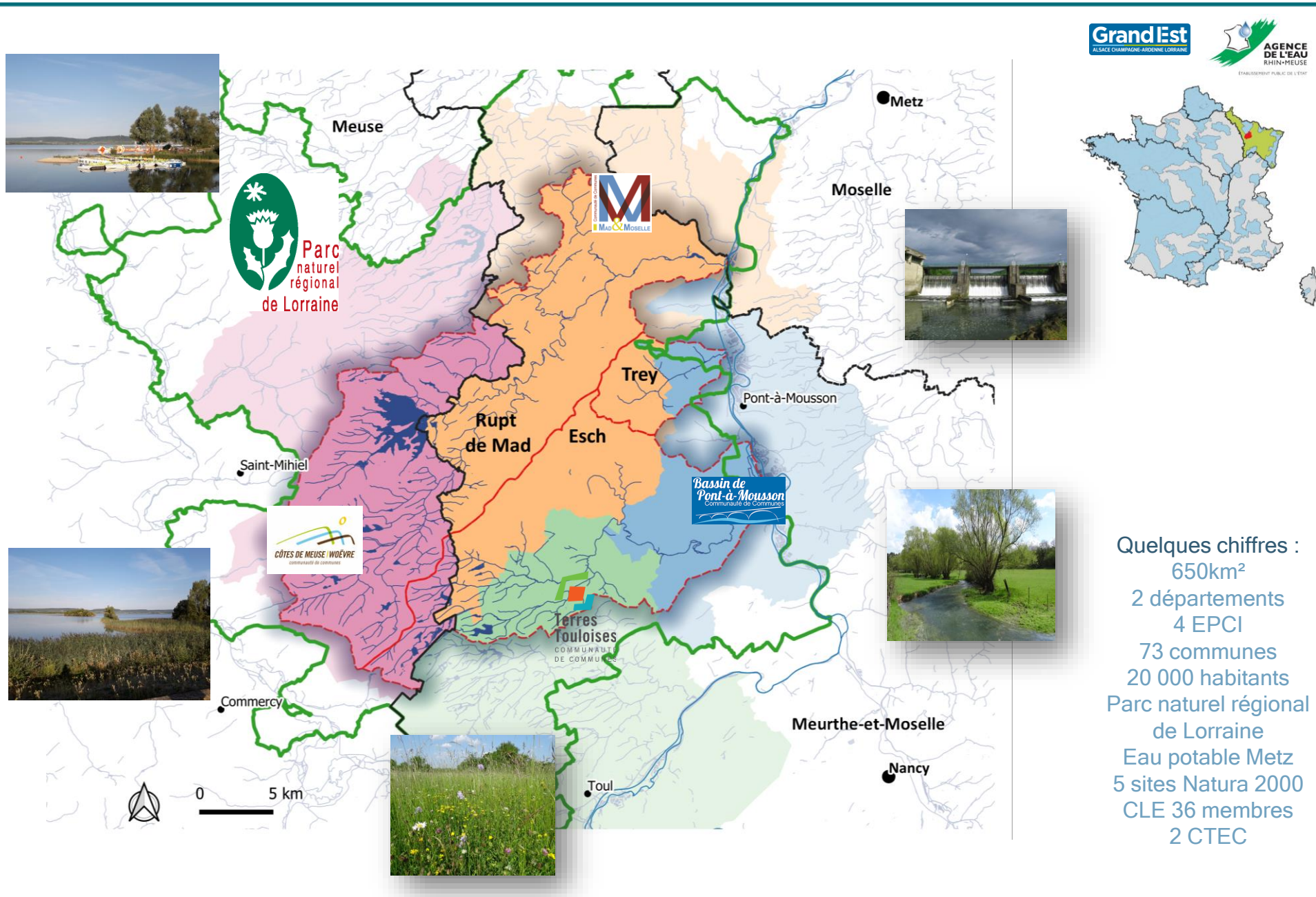


SAGE
Rupt de Mad Esch
Trey



CTEC
Rupt de Mad
2021-2024

CTEC
Esch Trey
en
préfiguration



- Quelques chiffres :
- 650km²
 - 2 départements
 - 4 EPCI
 - 73 communes
 - 20 000 habitants
 - Parc naturel régional de Lorraine
 - Eau potable Metz
 - 5 sites Natura 2000
 - CLE 36 membres
 - 2 CTEC

Etude de gestion quantitative des ressources en eau du SAGE

→ Outil d'aide à la décision, volet quantitatif du SAGE

Des objectifs partagés

Un cadre méthodologique reconnu (composantes HMUC, connaissances, prospective, valeurs de référence DOE/VP, stratégie)

La prise en compte du contexte local (plans d'eau, débits réservés, continuité écologique, ...)

La concertation à chaque étape

Un co-financement de l'étude

ETAPE 1
CARACTÉRISTIQUES
ET ENJEUX

ETAPE 2
DIAGNOSTIC
USAGES

ETAPE 3
DIAGNOSTIC
RESSOURCES

ETAPE 4
BILAN
BESOINS/RESSOURCES

ETAPE 5
RÉFÉRENCE /
PROSPECTIVES

ETAPE 6
STRATÉGIE

+ tranches
optionnelles